

**ZOOMLION**

/ Autogru  
fuoristrada

**ZRT950**



ZRT 950



CE  
Portata CE  
90 T

  
Braccio  
12,1-47 m

  
Falcone  
9,5-16 m

  
Altezza max  
65,7 m

CE



# / Autogru fuoristrada **ZRT950**

## CARRO

### Telaio

Scatolato con nervature interne costruito con acciai ad alta resistenza

### Stabilizzatori

Quattro stabilizzatori idraulici ad H movimentati da cilindri orizzontali e martinetti con valvole di blocco

Tre configurazioni per l'escursione travi: 0, 50 e 100%.

Piastre di appoggio facilmente removibili

Comandi e indicatore di livellamento della gru in cabina

### Motore

Diesel CUMMINS QSB6.7 (Stage V – Euromot 5) turbo intercooler a controllo elettronico e raffreddamento ad acqua

Potenza massima 194 KW (260 HP) a 2400 giri/min.

Serbatoio carburante 300 l

### Trasmissione

Trasmissione idraulica automatica a comando elettrico DANA o ZF, con ripartitore di coppia

Cambio Powershift con 6 marce avanti e 6 retromarce

### Pompe Idrauliche

Pompe LS per manovre principali. Pompe a ingranaggi per rotazione, stabilizzatori e sterzata

### Assali

Anteriore: traente/sterzante con riduttore epicicloidale e freno, montato rigidamente sul telaio

Posteriore: traente/sterzante con riduttore epicicloidale e freno, oscillante per l'impiego fuoristrada o bloccato in posizione orizzontale per l'impiego su gomme

Differenziale bloccabile tramite pulsante posto in cabina

### Sterzo

Sterzata idraulica completamente indipendente azionata tramite il volante

Quattro modalità di sterzata: solo ruote anteriori, solo ruote posteriori, coordinata, a granchio

### Freni

Servizio/Emergenza: doppio circuito idraulico agente su tutte le ruote

Stazionamento: negativo ad azionamento idraulico agente sull'asse anteriore

### Pneumatici

Tipo "fuoristrada" 29.5-25-34PR

### Impianto Elettrico

24 Volt, 2 batterie 120 Ah



# / Autogru fuoristrada **ZRT950**

## TORRETTA

### Braccio Telescopico

Braccio con sfilamento idraulico da 12,1 m. a 47 m. composto da 5 elementi con sezione a "U" in acciaio ad alta resistenza, azionato idraulicamente con la prima sezione indipendente e le ultime tre proporzionali

Due modalità operative per massimizzare le prestazioni.

Altezza massima in punta 49,8 m.

Altezza massima in punta con jib 65,7 m

### Contrappeso

Contrappeso fisso da 10,5 T

### Argani (principale e secondario)

Tamburo scanalato con pressa fune. Freno negativo a dischi multipli e valvola di contro bilanciamento

Lunghezza della fune: sull'argano principale: 260 m - sull'argano ausiliario: 140 m. Diametro della fune: 20 mm

### Rotazione Torretta

Motore idraulico accoppiato a riduttore.

Sistema di rotazione libera e continua a 360°

Sistema di bloccaggio pneumatico della rotazione. Sensore angolare per visualizzazione posizione torretta su display principale in cabina

### Cabina

Inclinazione idraulica di 20° comandata dall'operatore. Ampi vetri con visibilità panoramica con possibilità di apertura vetro anteriore

Sedile ergonomico scorrevole e regolabile in altezza, in profondità e secondo il peso dell'operatore

Ventola per la circolazione dell'aria in cabina, due tergilavafari elettrici, estintore, cintura di sicurezza, sistema di climatizzazione caldo/freddo

Display principale sia per la traslazione che per le funzioni gru

Ulteriore display per visualizzazione telecamere argani e telecamera laterale posteriore

### Comandi

I movimenti della torretta sono gestiti da due joystick comandati idraulicamente posizionati sui braccioli del sedile operatore. Il joystick sinistro controlla la rotazione e l'argano ausiliario, il destro controlla il brandeggio/ sollevamento e l'argano principale

Interruttori elettrici per il comando degli stabilizzatori, della marcia veloce dell'argano e della rotazione libera su impianto elettrico

Volante per il comando della sterzata di tutte le modalità di sterzo. Cambio manuale e freno elettrico di parcheggio. Comando delle marce lente e veloci tramite selettore in cabina. Strumentazione di allarme motore

### Distributori

N°2 Distributori idraulici che garantiscono la combinazione simultanea dei movimenti della gru di cui quello principale per manovre di sollevamento, sfilo e argani e quello secondario per la rotazione

### Limitatore Di Carico

Limitatore HIRSCHMANN con display 7" a colori

Sistema anti-two block per fine corsa bozzello. Sistema di bloccaggio movimenti con allarme acustico e visivo

Sistema di riconoscimento angolo e sfilo braccio

Riconoscimento automatico configurazione stabilizzatori a display

### Accessori opzionali

Rooster

Falcone doppio a volata variabile 9,5/16 m a regolazione meccanica 0°- 15°- 30°

Bozzelli vari

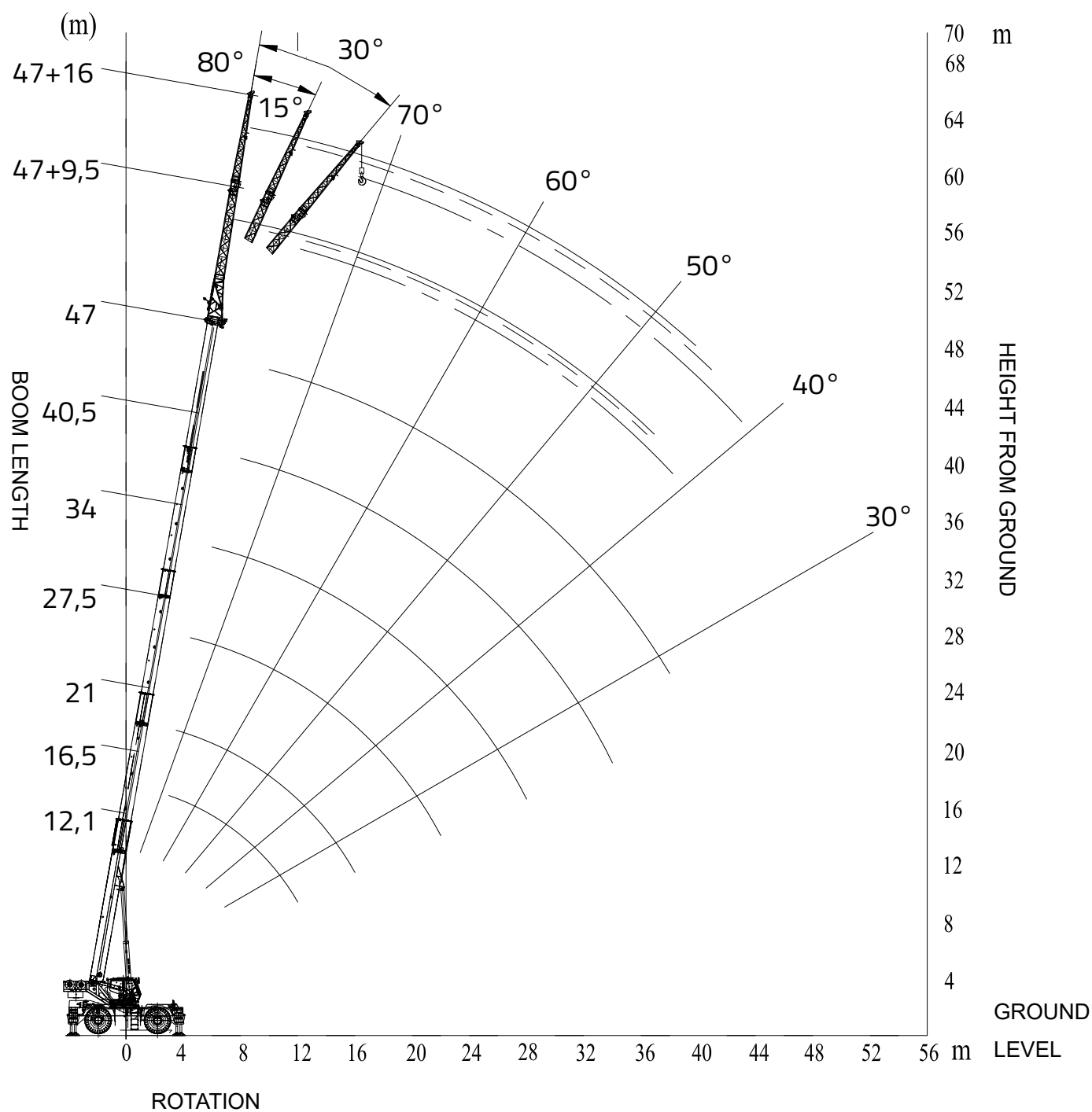
Riconoscimento automatico configurazione stabilizzatori a display

CE

# DIAGRAMMA DI LAVORO

/Autogru fuoristrada

## ZRT950



# PORTATE BRACCIO TELESCOPICO

/Autogru fuoristrada  
**ZRT950**



**100%**



**47 m**



**10,5 t**



**360°**



**Stabilizzatori estesi al 100% - Cilindro telescopico I completamente esteso**  
**Contrappeso di 10,5 t - Unità di misura: ton**

**TAB 1**

| Raggio | Lunghezza braccio |      |        |      |      |      |      |
|--------|-------------------|------|--------|------|------|------|------|
| (m)    | 12,1              | 16,5 | 21     | 27,5 | 34   | 40,5 | 47   |
| 2,5    | 90                |      |        |      |      |      |      |
| 3,0    | 85                | 55   |        |      |      |      |      |
| 3,5    | 75                | 55   | 43,5   |      |      |      |      |
| 4,0    | 67,5              | 53   | 43,5   |      |      |      |      |
| 4,5    | 62,5              | 51   | 43     | 31   |      |      |      |
| 5,0    | 57                | 49   | 41,531 |      |      |      |      |
| 5,5    | 52,4              | 48   | 40     | 30   |      |      |      |
| 6,0    | 47,5              | 46,5 | 38     | 29   | 23   |      |      |
| 7,0    | 40                | 39,5 | 33,8   | 27   | 22   |      |      |
| 8,0    | 33,5              | 33   | 30     | 24,5 | 20,5 | 16,5 |      |
| 9,0    | 26                | 26   | 25     | 22,5 | 19   | 15,5 |      |
| 10,0   |                   | 21,4 | 20,5   | 20,3 | 17,5 | 14,5 | 11,5 |
| 11,0   |                   | 17,7 | 17,5   | 17,8 | 16   | 13,5 | 11   |
| 12,0   |                   | 14,7 | 14,5   | 15   | 14,8 | 12,5 | 10,5 |
| 14,0   |                   |      | 10,6   | 11,3 | 11,8 | 10,8 | 9,5  |
| 16,0   |                   |      | 7,9    | 8,6  | 9,5  | 9,2  | 8,5  |
| 18,0   |                   |      |        | 6,7  | 7,6  | 7,8  | 7,65 |
| 20,0   |                   |      |        | 5,2  | 6,1  | 6,4  | 6,6  |
| 22,0   |                   |      |        | 4    | 5    | 5,3  | 5,5  |
| 24,0   |                   |      |        |      | 3,9  | 4,5  | 4,6  |
| 26,0   |                   |      |        |      | 3,1  | 3,5  | 3,7  |
| 28,0   |                   |      |        |      | 2,5  | 2,8  | 3,2  |
| 30,0   |                   |      |        |      |      | 2,2  | 2,8  |
| 32,0   |                   |      |        |      |      | 1,8  | 2,3  |
| 34,0   |                   |      |        |      |      | 1,3  | 1,8  |
| 36,0   |                   |      |        |      |      |      | 1,4  |
| 38,0   |                   |      |        |      |      |      | 1,1  |
| I (m)  | 0                 | 4,4  | 8,9    | 8,9  | 8,9  | 8,9  | 8,9  |
| II (m) | 0                 | 0    | 0      | 6,5  | 13   | 19,5 | 26   |
| Taglie | 12                | 10   | 8      | 6    | 5    | 4    | 3    |

Bozzello

70t

# PORTATE BRACCIO TELESCOPICO

/Autogru fuoristrada

## ZRT950



100%



42,5 m



10,5 t



360°



CE

Stabilizzatori estesi al 100% - Cilindro telescopico I esteso al 50%  
Contrappeso di 10,5 t - Unità di misura: ton

TAB 2

| Raggio | Lunghezza braccio |      |      |      |      |      |
|--------|-------------------|------|------|------|------|------|
| (m)    | 12,1              | 16,5 | 23   | 29,5 | 36   | 42,5 |
| 2,5    | 90                |      |      |      |      |      |
| 3,0    | 85                | 55   |      |      |      |      |
| 3,5    | 75                | 55   | 31   |      |      |      |
| 4,0    | 67,5              | 53   | 31   |      |      |      |
| 4,5    | 62,5              | 51   | 31   |      |      |      |
| 5,0    | 57                | 49   | 31   | 23   |      |      |
| 5,5    | 52,4              | 48   | 31   | 23   |      |      |
| 6,0    | 47,5              | 46,5 | 31   | 23   |      |      |
| 7,0    | 40                | 39,5 | 30   | 23   | 16,5 |      |
| 8,0    | 33,5              | 33   | 29   | 22   | 16,5 | 12   |
| 9,0    | 26                | 26   | 25   | 21   | 15,5 | 12   |
| 10,0   |                   | 21,4 | 22   | 20   | 14,5 | 11,5 |
| 11,0   |                   | 17,7 | 18   | 18   | 13,5 | 11   |
| 12,0   |                   | 14,7 | 15,5 | 16   | 12,5 | 10,5 |
| 14,0   |                   |      | 11,8 | 12   | 10,8 | 9,3  |
| 16,0   |                   |      | 9    | 9,8  | 9,5  | 8,1  |
| 18,0   |                   |      | 7,2  | 7,8  | 8    | 7,3  |
| 20,0   |                   |      |      | 6,2  | 6,5  | 6,3  |
| 22,0   |                   |      |      | 5,2  | 5,5  | 5,5  |
| 24,0   |                   |      |      | 4,3  | 4,5  | 4,8  |
| 26,0   |                   |      |      |      | 3,8  | 4,1  |
| 28,0   |                   |      |      |      | 3    | 3,5  |
| 30,0   |                   |      |      |      | 2,5  | 3    |
| 32,0   |                   |      |      |      |      | 2,5  |
| 34,0   |                   |      |      |      |      | 2,1  |
| 36,0   |                   |      |      |      |      | 1,8  |
| I (m)  | 0                 | 4,4  | 4,4  | 4,4  | 4,4  | 4,4  |
| II (m) | 0                 | 0    | 6,5  | 13   | 19,5 | 26   |
| Taglie | 12                | 10   | 6    | 6    | 4    | 4    |

Bozzello

70t

# PORTATE BRACCIO TELESCOPICO

/Autogru fuoristrada

## ZRT950



100%



38,1 m



10,5 t



360°



CE

Stabilizzatori estesi al 100% - Cilindro telescopico I completamente retracts  
Contrappeso di 10,5 t - Unità di misura: ton

TAB 3

| Raggio   | Lunghezza braccio |      |      |      |      |
|----------|-------------------|------|------|------|------|
| (m)      | 12,1              | 18,6 | 25,1 | 31,6 | 38,1 |
| 2,5      | 90                |      |      |      |      |
| 3,0      | 85                | 31   |      |      |      |
| 3,5      | 75                | 31   |      |      |      |
| 4,0      | 67,5              | 31   | 23   |      |      |
| 4,5      | 62,5              | 31   | 23   |      |      |
| 5,0      | 57                | 31   | 23   |      |      |
| 5,5      | 52,4              | 31   | 23   | 16,5 |      |
| 6,0      | 47,5              | 30   | 23   | 16,5 |      |
| 7,0      | 40                | 29   | 22,5 | 16   | 12,5 |
| 8,0      | 33,5              | 28   | 21,6 | 14,5 | 12   |
| 9,0      | 26                | 24,5 | 20   | 13,5 | 11,5 |
| 10,0     |                   | 22   | 18,5 | 12,5 | 11   |
| 11,0     |                   | 19   | 17   | 11,5 | 10,5 |
| 12,0     |                   | 16,5 | 15,8 | 10,8 | 9,7  |
| 14,0     |                   | 12,5 | 12,5 | 9,3  | 8,4  |
| 16,0     |                   |      | 10   | 8,2  | 7,4  |
| 18,0     |                   |      | 8    | 7,3  | 6,6  |
| 20,0     |                   |      | 6,5  | 6,6  | 5,9  |
| 22,0     |                   |      |      | 5,8  | 5,2  |
| 24,0     |                   |      |      | 4,8  | 4,6  |
| 26,0     |                   |      |      | 4    | 4,3  |
| 28,0     |                   |      |      |      | 3,7  |
| 30,0     |                   |      |      |      | 3,2  |
| 32,0     |                   |      |      |      | 2,8  |
| I (m)    | 0                 | 0    | 0    | 0    | 0    |
| II (m)   | 0                 | 6,5  | 13   | 19,5 | 26   |
| Taglie   | 12                | 10   | 8    | 4    | 3    |
| Bozzello |                   |      | 70t  |      |      |

# PORTATE BRACCIO TELESCOPICO

/Autogru fuoristrada

## ZRT950



100%



47+9,5 m



10,5 t



360°



CE

Carichi nominali su braccio e jib  
Tabella di capacità nominale con braccio + 9,5m jib su stabilizzatori completamente estesi,  
contrappeso 10,5 t - Unità di misura: ton

TAB 4

| Angolo<br>braccio (°) | 0°    | 15° | 30° |
|-----------------------|-------|-----|-----|
| 80                    | 5,5   | 3,5 | 3   |
| 78                    | 5,5   | 3,5 | 3   |
| 76                    | 5     | 3,3 | 2,8 |
| 74                    | 4,8   | 3,3 | 2,8 |
| 72                    | 4,3   | 3,1 | 2,8 |
| 70                    | 4     | 3   | 2,7 |
| 68                    | 3,8   | 3   | 2,6 |
| 66                    | 3,6   | 2,9 | 2,5 |
| 64                    | 3,3   | 2,7 | 2,4 |
| 62                    | 3     | 2,5 | 2,3 |
| 60                    | 2,7   | 2,3 | 2,1 |
| 58                    | 2,4   | 2,1 | 2   |
| 56                    | 2     | 1,9 | 1,8 |
| 54                    | 1,7   | 1,6 | 1,5 |
| 52                    | 1,5   | 1,4 | 1,2 |
| 50                    | 1,2   | 1,1 | 1   |
| 48                    | 1,1   | 0,9 | 0,8 |
| 46                    | 0,9   | -   | -   |
| Taglie                | 1     |     |     |
| Bozzello              | 6,5 t |     |     |

# PORTATE BRACCIO TELESCOPICO

/Autogru fuoristrada

## ZRT950



100%



47+9,5 m



10,5 t



360°



Carichi nominali su braccio e jib  
Tabella di capacità nominale con braccio + 16 m jib su stabilizzatori completamente estesi,  
contrappeso 10,5 t - Unità di misura: ton

TAB 5

| Angolo braccio (°) | 0°    | 15° | 30°  |
|--------------------|-------|-----|------|
| 80                 | 3,5   | 2,2 | 1,5  |
| 78                 | 3,5   | 2,1 | 1,5  |
| 76                 | 3,2   | 2   | 1,5  |
| 74                 | 2,8   | 2   | 1,5  |
| 72                 | 2,8   | 2   | 1,4  |
| 70                 | 2,6   | 1,8 | 1,4  |
| 68                 | 2,4   | 1,6 | 1,4  |
| 66                 | 2,1   | 1,6 | 1,4  |
| 64                 | 2     | 1,5 | 1,3  |
| 62                 | 1,9   | 1,5 | 1,3  |
| 60                 | 1,8   | 1,4 | 1,3  |
| 58                 | 1,7   | 1,4 | 1,3  |
| 56                 | 1,6   | 1,3 | 1,2  |
| 54                 | 1,4   | 1,2 | 1,1  |
| 52                 | 1,2   | 1   | 0,95 |
| 50                 | 1     | 0,9 | 0,8  |
| 48                 | 0,9   | -   | -    |
| Taglie             | 1     |     |      |
| Bozzello           | 6,5 t |     |      |

# PORTATE BRACCIO TELESCOPICO

/Autogru fuoristrada

## ZRT950



50%



47 m



10,5 t



360°



Stabilizzatori estesi al 50% - Cilindro telescopico I completamente esteso  
Contrappeso di 10,5 t - Unità di misura: ton

TAB 6

| Raggio   | Lunghezza braccio |      |      |      |      |      |      |
|----------|-------------------|------|------|------|------|------|------|
| (m)      | 12,1              | 16,5 | 21   | 27,5 | 34   | 40,5 | 47   |
| 2,5      |                   |      |      |      |      |      |      |
| 3,0      | 76                | 53   |      |      |      |      |      |
| 3,5      | 69                | 53   | 43,5 |      |      |      |      |
| 4,0      | 61                | 53   | 43,5 |      |      |      |      |
| 4,5      | 54                | 48,5 | 42   | 31   |      |      |      |
| 5,0      | 48                | 43   | 39   | 31   |      |      |      |
| 5,5      | 41                | 37   | 33   | 30   |      |      |      |
| 6,0      | 34,5              | 32   | 29   | 28   | 23   |      |      |
| 7,0      | 25,5              | 25   | 23   | 23,5 | 21,5 |      |      |
| 8,0      | 19,8              | 19,3 | 18,2 | 18,5 | 19   | 16,5 |      |
| 9,0      |                   | 15,5 | 15   | 15,5 | 15,8 | 15   |      |
| 10,0     |                   | 12,5 | 12   | 12,5 | 13,3 | 13,8 | 11,5 |
| 11,0     |                   | 10,3 | 9,8  | 10,5 | 11,3 | 11,8 | 10,5 |
| 12,0     |                   | 8,4  | 8,1  | 9    | 9,8  | 10,2 | 9,5  |
| 14,0     |                   |      | 5,5  | 6,5  | 7,4  | 7,6  | 7,8  |
| 16,0     |                   |      | 3,8  | 4,8  | 5,4  | 5,8  | 6    |
| 18,0     |                   |      |      | 3,5  | 4,1  | 4,6  | 4,8  |
| 20,0     |                   |      |      | 2,4  | 3    | 3,5  | 3,7  |
| 22,0     |                   |      |      | 1,7  | 2,4  | 2,8  | 3    |
| 24,0     |                   |      |      |      | 1,7  | 2    | 2,4  |
| 26,0     |                   |      |      |      |      | 1,5  | 1,9  |
| 28,0     |                   |      |      |      |      |      | 1,4  |
| I (m)    | 0                 | 4,4  | 8,9  | 8,9  | 8,9  | 8,9  | 8,9  |
| II (m)   | 0                 | 0    | 0    | 6,5  | 13   | 19,5 | 26   |
| Taglie   | 12                | 10   | 8    | 6    | 5    | 4    | 3    |
| Bozzello |                   |      |      | 70t  |      |      |      |

# PORTATE BRACCIO TELESCOPICO

/Autogru fuoristrada

## ZRT950



50%



42,5 m



10,5 t



360°



Stabilizzatori e cilindro telescopico I estesi al 50%  
Contrappeso di 10,5 t - Unità di misura: ton

TAB 7

| Raggio | Lunghezza braccio |      |      |      |      |      |
|--------|-------------------|------|------|------|------|------|
| (m)    | 12,1              | 16,5 | 23   | 29,5 | 36   | 42,5 |
| 2,5    |                   |      |      |      |      |      |
| 3,0    | 76                | 53   |      |      |      |      |
| 3,5    | 69                | 53   | 31   |      |      |      |
| 4,0    | 61                | 53   | 31   |      |      |      |
| 4,5    | 54                | 48,5 | 31   |      |      |      |
| 5,0    | 48                | 43   | 31   | 23   |      |      |
| 5,5    | 41                | 37   | 30,8 | 23   |      |      |
| 6,0    | 34,5              | 32   | 28   | 23   |      |      |
| 7,0    | 25,5              | 25   | 23,5 | 22   | 16,5 |      |
| 8,0    | 19,8              | 19,3 | 20   | 18,2 | 16   | 12   |
| 9,0    |                   | 15,5 | 16   | 15,7 | 15   | 12   |
| 10,0   |                   | 12,5 | 13,2 | 13,8 | 13,5 | 11,5 |
| 11,0   |                   | 10,3 | 11,2 | 12   | 12   | 11   |
| 12,0   |                   | 8,4  | 9,4  | 10,4 | 10,5 | 10,2 |
| 14,0   |                   |      | 6,8  | 7,8  | 8    | 8,4  |
| 16,0   |                   |      | 5,2  | 6    | 6,3  | 6,6  |
| 18,0   |                   |      | 3,9  | 4,6  | 4,8  | 5,3  |
| 20,0   |                   |      |      | 3,6  | 3,8  | 4,3  |
| 22,0   |                   |      |      | 2,8  | 3    | 3,4  |
| 24,0   |                   |      |      | 2,1  | 2,5  | 2,7  |
| 26,0   |                   |      |      |      | 1,8  | 2,1  |
| 28,0   |                   |      |      |      | 1,4  | 1,7  |
| 36,0   |                   |      |      |      |      | 1,3  |
| I (m)  | 0                 | 4,4  | 4,4  | 4,4  | 4,4  | 4,4  |
| II (m) | 0                 | 0    | 6,5  | 13   | 19,5 | 26   |
| Taglie | 12                | 10   | 6    | 6    | 4    | 4    |

Bozzello

70t

# PORTATE BRACCIO TELESCOPICO

/Autogru fuoristrada

## ZRT950



50%



38,1 m



10,5 t



360°



Stabilizzatori estesi al 50% - Cilindro telescopico I completamente retracts  
Contrappeso di 10,5 t - Unità di misura: ton

TAB 8

| Raggio   | Lunghezza braccio |      |      |      |      |
|----------|-------------------|------|------|------|------|
| (m)      | 12,1              | 18,6 | 25,1 | 31,6 | 38,1 |
| 2,5      |                   |      |      |      |      |
| 3,0      | 76                | 31   |      |      |      |
| 3,5      | 69                | 31   |      |      |      |
| 4,0      | 61                | 31   | 23   |      |      |
| 4,5      | 54                | 31   | 23   |      |      |
| 5,0      | 48                | 31   | 23   |      |      |
| 5,5      | 41                | 30   | 23   | 16,5 |      |
| 6,0      | 34,5              | 29,5 | 23   | 16,5 |      |
| 7,0      | 22,5              | 25   | 22,5 | 16,5 | 12,5 |
| 8,0      | 19,8              | 19,5 | 20   | 14,5 | 12   |
| 9,0      |                   | 16,5 | 16,8 | 13,2 | 11,5 |
| 10,0     |                   | 13,5 | 14,5 | 12,3 | 11   |
| 11,0     |                   | 11,8 | 12,7 | 11   | 10,4 |
| 12,0     |                   | 9,8  | 11,2 | 10,5 | 9,6  |
| 14,0     |                   | 7,6  | 8,5  | 8,8  | 8,6  |
| 16,0     |                   |      | 6,5  | 6,8  | 7    |
| 18,0     |                   |      | 5,1  | 5,4  | 5,6  |
| 20,0     |                   |      | 4    | 4,4  | 4,6  |
| 22,0     |                   |      |      | 3,5  | 3,8  |
| 24,0     |                   |      |      | 2,9  | 3    |
| 26,0     |                   |      |      | 2,3  | 2,5  |
| 28,0     |                   |      |      |      | 2    |
| 30,0     |                   |      |      |      | 1,6  |
| 32,0     |                   |      |      |      |      |
| 34,0     |                   |      |      |      |      |
| I (m)    | 0                 | 0    | 0    | 0    | 0    |
| II (m)   | 0                 | 6,5  | 13   | 19,5 | 26   |
| Taglie   | 12                | 10   | 8    | 4    | 3    |
| Bozzello |                   |      | 70t  |      |      |

# PORTATE BRACCIO TELESCOPICO

/Autogru fuoristrada

## ZRT950



0%



47 m



10,5 t



360°



Stabilizzatori completamente retratti - Cilindro telescopico I completamente esteso  
Contrappeso di 10,5 t - Unità di misura: ton

TAB 6

| Raggio   | Lunghezza braccio |      |      |      |      |      |     |
|----------|-------------------|------|------|------|------|------|-----|
| (m)      | 12,1              | 16,5 | 21   | 27,5 | 34   | 40,5 | 47  |
| 2,5      |                   |      |      |      |      |      |     |
| 3,0      | 48                | 42   |      |      |      |      |     |
| 3,5      | 36                | 34   | 30   |      |      |      |     |
| 4,0      | 30                | 28   | 26   | 25   |      |      |     |
| 4,5      | 24                | 22   | 21   | 22   |      |      |     |
| 5,0      | 18,5              | 18   | 18,5 | 19   |      |      |     |
| 5,5      | 16                | 16   | 15,5 | 16,2 | 16   |      |     |
| 6,0      | 14                | 13,5 | 13,2 | 14   | 14,5 |      |     |
| 7,0      | 10,9              | 10,5 | 10,5 | 11   | 12   | 11,5 |     |
| 8,0      | 8,2               | 8,2  | 8    | 9    | 9,5  | 10   |     |
| 9,0      |                   | 6,4  | 6    | 7,2  | 7,5  | 8,4  | 8   |
| 10,0     |                   | 5    | 4,5  | 5,6  | 6,2  | 6,5  | 7   |
| 11,0     |                   | 3,6  | 3,6  | 4,5  | 5,5  | 5,7  | 6   |
| 12,0     |                   | 2,5  | 2,6  | 3,6  | 4,3  | 4,8  | 5   |
| 14,0     |                   |      | 1,2  | 2,3  | 2,8  | 3,6  | 3,6 |
| 16,0     |                   |      |      | 1,3  | 1,8  | 2,4  | 2,6 |
| 18,0     |                   |      |      |      |      | 1,5  | 1,8 |
| I (m)    | 0                 | 4,4  | 8,9  | 8,9  | 8,9  | 8,9  | 8,9 |
| II (m)   | 0                 | 0    | 0    | 6,5  | 13   | 19,5 | 26  |
| Taglie   | 12                | 10   | 8    | 6    | 5    | 4    | 3   |
| Bozzello |                   |      |      | 70t  |      |      |     |

# PORTATE BRACCIO TELESCOPICO

/Autogru fuoristrada

## ZRT950



0%



42,5 m



10,5 t



360°



Stabilizzatori completamente retratti - Cilindro telescopico I esteso al 50%  
Contrappeso di 10,5 t - Unità di misura: ton

TAB 10

| Raggio | Lunghezza braccio |      |      |      |      |      |
|--------|-------------------|------|------|------|------|------|
| (m)    | 12,1              | 16,5 | 23   | 29,5 | 36   | 42,5 |
| 2,5    |                   |      |      |      |      |      |
| 3,0    | 48                | 42   |      |      |      |      |
| 3,5    | 36                | 34   | 32   |      |      |      |
| 4,0    | 30                | 28   | 28   |      |      |      |
| 4,5    | 24                | 22   | 22,5 | 21   |      |      |
| 5,0    | 18,5              | 18   | 20   | 19,5 |      |      |
| 5,5    | 16                | 16   | 16,8 | 17,2 |      |      |
| 6,0    | 14                | 13,5 | 14,5 | 15,5 | 14,5 |      |
| 7,0    | 10,8              | 10,5 | 10,8 | 11   | 11,5 |      |
| 8,0    | 8,2               | 8,2  | 9,2  | 10   | 10,5 | 11   |
| 9,0    |                   | 6,4  | 7,2  | 8    | 8,8  | 8,8  |
| 10,0   |                   | 5    | 6    | 6,5  | 7,2  | 7,5  |
| 11,0   |                   | 3,6  | 5,2  | 5,5  | 6    | 6    |
| 12,0   |                   | 2,5  | 4    | 4,8  | 5    | 5    |
| 14,0   |                   |      | 2,4  | 3,2  | 3,6  | 3,8  |
| 16,0   |                   |      | 1,5  | 2,2  | 2,5  | 2,8  |
| 18,0   |                   |      |      | 1,3  | 1,8  | 2    |
| 20,0   |                   |      |      |      | 1,2  | 1,5  |
| I (m)  | 0                 | 4,4  | 4,4  | 4,4  | 4,4  | 4,4  |
| II (m) | 0                 | 0    | 6,5  | 13   | 19,5 | 26   |
| Taglie | 12                | 10   | 6    | 6    | 4    | 3    |

Bozzello

70t

# PORTATE BRACCIO TELESCOPICO

/Autogru fuoristrada

## ZRT950



0%



38,1 m



10,5 t



360°



Stabilizzatori e cilindro telescopico I completamente retratti  
Contrappeso di 10,5 t - Unità di misura: ton

TAB 11

| Raggio   | Lunghezza braccio |      |      |      |      |
|----------|-------------------|------|------|------|------|
| (m)      | 12,1              | 18,6 | 25,1 | 31,6 | 38,1 |
| 2,5      |                   |      |      |      |      |
| 3,0      | 48                | 31   |      |      |      |
| 3,5      | 36                | 31   | 23   |      |      |
| 4,0      | 30                | 29   | 23   |      |      |
| 4,5      | 24                | 24,5 | 23   |      |      |
| 5,0      | 18,5              | 20,5 | 21   |      |      |
| 5,5      | 16                | 18   | 19   | 16,5 |      |
| 6,0      | 14                | 15   | 16,2 | 15,5 |      |
| 7,0      | 10,8              | 11,2 | 12,3 | 12,8 | 12,5 |
| 8,0      | 8,2               | 9,2  | 9,8  | 10   | 10,5 |
| 9,0      |                   | 7,6  | 8,5  | 8,8  | 9,5  |
| 10,0     |                   | 6,5  | 7,2  | 7,6  | 7,6  |
| 11,0     |                   | 5,5  | 6    | 6,2  | 6,5  |
| 12,0     |                   | 4,8  | 5,2  | 5,4  | 5,5  |
| 14,0     |                   |      | 3,8  | 4,1  | 4,3  |
| 16,0     |                   |      | 2,8  | 3,2  | 3,3  |
| 18,0     |                   |      | 1,9  | 2,5  | 2,5  |
| 20,0     |                   |      |      |      | 1,8  |
| I (m)    | 0                 | 0    | 0    | 0    | 0    |
| II (m)   | 0                 | 6,5  | 13   | 19,5 | 26   |
| Taglie   | 12                | 10   | 8    | 4    | 3    |
| Bozzello |                   |      | 70t  |      |      |

# PORTATE BRACCIO TELESCOPICO

/Autogru fuoristrada

## ZRT950



Tabella di capacità nominale per il sollevamento su pneumatici

Unità di misura: ton

TAB 12



25,1 m



360°



| Raggio   | Lunghezza braccio |                                     |      |                                     |      |                                     |
|----------|-------------------|-------------------------------------|------|-------------------------------------|------|-------------------------------------|
|          | 12,1              |                                     | 18,6 |                                     | 25,1 |                                     |
| (m)      | 360°              | Corsa con carico sul lato anteriore | 360° | Corsa con carico sul lato anteriore | 360° | Corsa con carico sul lato anteriore |
| 3,0      | 20                | 18,5                                | 19,3 | 18                                  |      |                                     |
| 3,5      | 17,1              | 16                                  | 16,8 | 16                                  |      |                                     |
| 4,0      | 15                | 14,5                                | 14,5 | 14                                  | 14   | 14,2                                |
| 4,5      | 12,3              | 13                                  | 12,6 | 12,4                                | 12   | 12,8                                |
| 5,0      | 10,4              | 11,5                                | 11   | 11,1                                | 11,2 | 11,2                                |
| 5,5      | 9,1               | 10,3                                | 9,7  | 10                                  | 10,5 | 10                                  |
| 6,0      | 7,8               | 9,4                                 | 8,8  | 9,1                                 | 9,3  | 8,8                                 |
| 7,0      | 5,8               | 7,7                                 | 6,6  | 7,3                                 | 7,6  | 7,7                                 |
| 8,0      | 4,3               | 6,2                                 | 5,3  | 5,7                                 | 5,8  | 5,9                                 |
| 9,0      | 3,3               | 4,9                                 | 4,5  | 4,5                                 | 5    | 4,6                                 |
| 10,0     |                   |                                     | 3,4  | 3,9                                 | 4    | 4,1                                 |
| 11,0     |                   |                                     | 2,5  | 3,1                                 | 3,3  | 3,4                                 |
| 12,0     |                   |                                     | 2    | 2,5                                 | 2,7  | 2,6                                 |
| 14,0     |                   |                                     |      | 1,4                                 | 1,8  | 1,7                                 |
| 16,0     |                   |                                     |      |                                     |      | 1                                   |
| I (m)    | 0                 |                                     | 0    |                                     | 0    |                                     |
| II (m)   | 0                 |                                     | 6,5  |                                     | 13   |                                     |
| Taglie   | 12                |                                     | 10   |                                     | 8    |                                     |
| Bozzello |                   |                                     | 70t  |                                     |      |                                     |

Nota: 360° a gru ferma



# / Autogru fuoristrada ZRT950

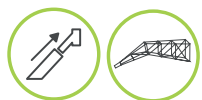
## DATI TECNICI



Portata CE



Bozzello



Braccio telescopico  
e prolunga tralicciata



Velocità  
lavoro



Motore



Velocità macchina



Pesi

| Portata CE | Raggio lavoro |
|------------|---------------|
| 90 t       | 2,5 m         |

| Capacità | Carrucole | Funi | Peso   | Configurazione |
|----------|-----------|------|--------|----------------|
| 80 t     | 6         | 12   | 700 kg | opzionale      |
| 50 t     | 5         | 10   | 570 kg | di serie       |
| 35 t     | 3         | 6    | 230 kg | opzionale      |
| 6,5 t    | -         | 1    | 150 kg | opzionale      |

| Lunghezza braccio | Altezza max. in punta | Sezioni | Angolo di inclinazione | Prolunga tralicciata | Altezza max. con prolunga |
|-------------------|-----------------------|---------|------------------------|----------------------|---------------------------|
| 12,1 / 47 m       | 49,8 m                | 5       | -1° / +80°             | 9,5 / 16 m           | 65,7 m                    |

|                      | Velocità max.               | Fune           | Tiro max.    | Lunghezza |
|----------------------|-----------------------------|----------------|--------------|-----------|
| Argano principale    | 0 - 150 m/min. tiro diretto | Ø 20           | 55 kN        | 260 m     |
| Argano secondario    | 0 - 150 m/min. tiro diretto | Ø 20           | 55 kN        | 140 m     |
| Rotazione 360°       | 0 - 2 r/min                 |                |              |           |
| Sollevamento braccio |                             | da -1° a 80°   | 50-80 s/ca   |           |
| Sfilo braccio        |                             | da 12,1 a 47 m | 110-120 s/ca |           |

| Motore  | Modello (Stage V) | Cilindri | Potenza nominale | Coppia massima | Serbatoio carburante | Serbatoio Adblue |
|---------|-------------------|----------|------------------|----------------|----------------------|------------------|
| CUMMINS | QSB6.7            | 6        | 194kW@2400 rpm   | 990Nm@1500 rpm | 300 l                | 25 l             |

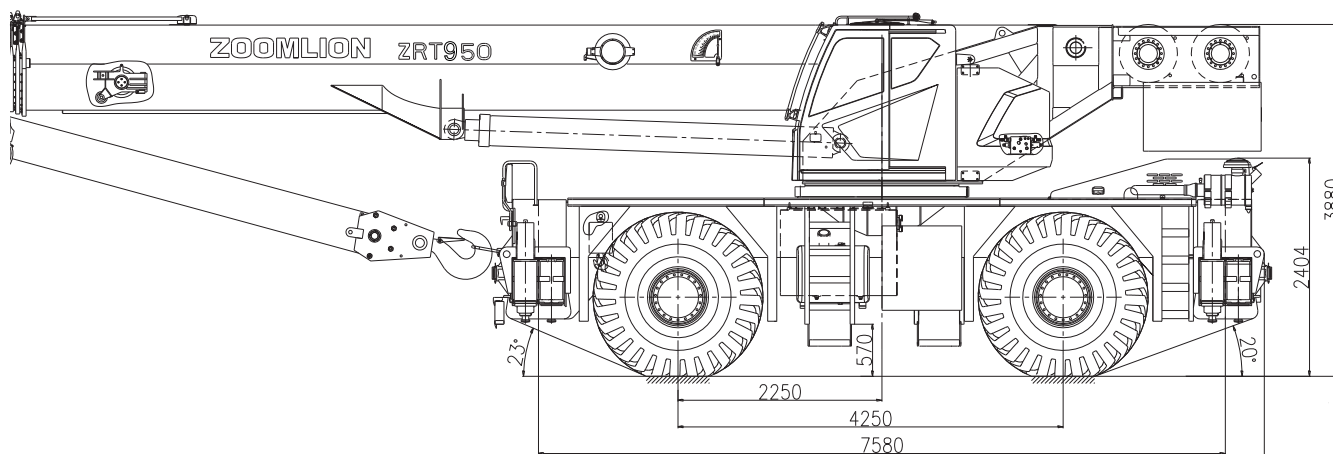
| Trasmissione |     | Cambio                             | Sterzo modalità   | Velocità max. | Pendenza |
|--------------|-----|------------------------------------|---|---------------|----------|
| 4x2          | 4x4 | 6 marce avanti<br>6 marce indietro | 2 sterzanti anteriori<br>2 sterzanti posteriori<br>4 sterzanti coordinate<br>A granchio | 37 km/h       | 75%      |

| Assi  | 1  | 2    | Peso totale | Contrappeso    |
|-------|----|------|-------------|----------------|
| Tons. | 27 | 26,7 | 53,7        | 10,5 (incluso) |



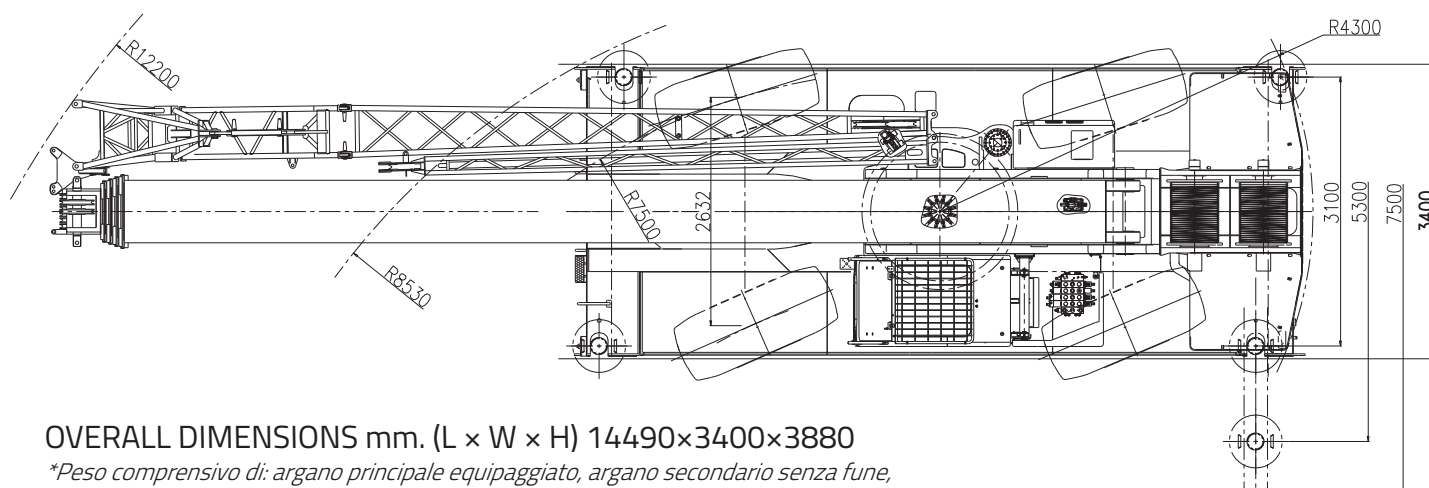
# / Autogru fuoristrada **ZRT950**

## DIMENSIONI E PESI



**PESO TOTALE AUTOGRÙ: 53.700 KG\* | Peso assale anteriore: 27.000 KG | Peso assale posteriore: 26.700 KG**

## STABILIZZAZIONE



**OVERALL DIMENSIONS mm. (L × W × H) 14490×3400×3880**

*\*Peso comprensivo di: argano principale equipaggiato, argano secondario senza fune, contrappeso fisso 10,5 T e bozzello da 50 T*

Le specifiche dei prodotti sono soggette a modifiche senza obbligo di preavviso.  
Le fotografie sono a solo scopo illustrativo.



**ZOOMLION**

ZOOMLION CIFA Europe S.r.l. Official Distributor for Europe  
Via Stati Uniti d'America, 26 - 20030 Senago (MI) - Italy  
Phone +39-02-990131 - info@zoomlion-europe.com - www.zoomlion-europe.com

ZRT950\_ITA\_0923