

ZOOMLION

/ Autogru
fuoristrada

ZRT600



ZRT 600



CE
Portata CE
60 T


Braccio
11,6-45 m


Falcone
9,5-16 m


Altezza max
64 m

CE



/ Autogru fuoristrada **ZRT600**

CARRO

Telaio

Scatolato con nervature interne costruito con acciai ad alta resistenza

Stabilizzatori

Quattro stabilizzatori idraulici ad H movimentati da cilindri orizzontali e martinetti con valvole di blocco

Tre configurazioni per l'escursione travi: 0, 50 e 100%. Piastre di appoggio facilmente removibili

Comandi e indicatore di livellamento della gru in cabina

Motore

Diesel CUMMINS QSB6.7 (Stage V – Euromot 5) turbo intercooler a controllo elettronico e raffreddamento ad acqua

Potenza massima 194 KW (260 HP) a 2400 giri/min.

Serbatoio carburante 300 l

Trasmissione

Trasmissione idraulica automatica a comando elettrico DANA, con ripartitore di coppia

Cambio Powershift con 6 marce avanti e 6 retromarce

Pompe Idrauliche

Pompe LS per manovre principali. Pompe a ingranaggi per rotazione, stabilizzatori e sterzata

Assali

Anteriore: traente/sterzante con riduttore epicicloidale e freno, montato rigidamente sul telaio

Posteriore: traente/sterzante con riduttore epicicloidale e freno, oscillante per l'impiego fuoristrada o bloccato in posizione orizzontale per l'impiego su gomme

Differenziale bloccabile tramite pulsante posto in cabina

Sterzo

Sterzata idraulica completamente indipendente azionata tramite il volante

Quattro modalità di sterzata: solo ruote anteriori, solo ruote posteriori, coordinata, a granchio

Freni

Servizio/Emergenza: doppio circuito idraulico agente su tutte le ruote

Stazionamento: negativo ad azionamento idraulico agente sull'asse anteriore

Pneumatici

Tipo "fuoristrada" 26.5-25-32PR

Impianto Elettrico

24 Volt, 2 batterie 120 Ah



/ Autogru fuoristrada **ZRT600**

TORRETTA

Braccio Telescopico

Braccio con sfilamento idraulico da 11,6 m. a 45 m. composto da 5 elementi con sezione a "U" in acciaio ad alta resistenza, azionato idraulicamente con la prima sezione indipendente e le ultime tre proporzionali

Due modalità operative per massimizzare le prestazioni. Altezza massima in punta braccio principale 45,1 m. Altezza massima in punta con Jib 61,2 m

Contrappeso

Contrappeso fisso da 7,8 t

Argani (Principale e Ausiliario)

Tamburo scanalato con pressa fune. Freno negativo a dischi multipli e valvola di contro bilanciamento

Lunghezza della fune: sull'argano principale: 210 m
Sull'argano ausiliario: 130 m
Diametro della fune: 17 mm

Rotazione

Motore idraulico accoppiato a riduttore

Sistema di rotazione libera e continua a 360°

Sistema di bloccaggio pneumatico della rotazione

Sensore angolare per visualizzazione posizione torretta su display principale in cabina

Cabina

Inclinazione idraulica di 20° comandata dall'operatore

Ampi vetri con visibilità panoramica con possibilità di apertura vetro anteriore

Sedile ergonomico scorrevole e regolabile in altezza, in profondità e secondo il peso dell'operatore

Ventola per la circolazione dell'aria in cabina, due tergilassanti elettrici, estintore, cintura di sicurezza, sistema di climatizzazione caldo/freddo

Display principale 14" sia per la traslazione che per le funzioni gru

Ulteriore display per visualizzazione telecamere argani e telecamera laterale posteriore

Comandi

I movimenti della torretta sono gestiti da due joystick comandati idraulicamente posizionati sui braccioli del sedile operatore. Il joystick sinistro controlla la rotazione e l'argano ausiliario, il destro controlla il brandeggio/ sollevamento e l'argano principale

Interruttori elettrici per il comando degli stabilizzatori, della marcia veloce dell'argano e della rotazione libera su impianto elettrico

Volante per il comando della sterzata di tutte le modalità di sterzo. Cambio manuale e freno elettrico di parcheggio. Comando delle marce lente e veloci tramite selettore in cabina. Strumentazione di allarme motore.

Distributori

N°2 Distributori idraulici che garantiscono la combinazione simultanea dei movimenti della gru di cui quello principale per manovre di sollevamento, sfilo e argani e quello secondario per la rotazione

Limitatore di Carico

Limitatore WIKA (HIRSCHMANN) con display 7" a colori

Sistema anti-two block per fine corsa bozzello

Sistema di bloccaggio movimenti con allarme acustico e visivo

Sistema di riconoscimento angolo e sfilo braccio

Riconoscimento automatico configurazione stabilizzatori a display

Accessori Opzionali

Rooster

Falcone doppio a volata variabile 9,5/16 m a regolazione meccanica 0°- 15°- 30°

Bozzelli vari



DIAGRAMMA DI LAVORO

/Autogru fuoristrada

ZRT600

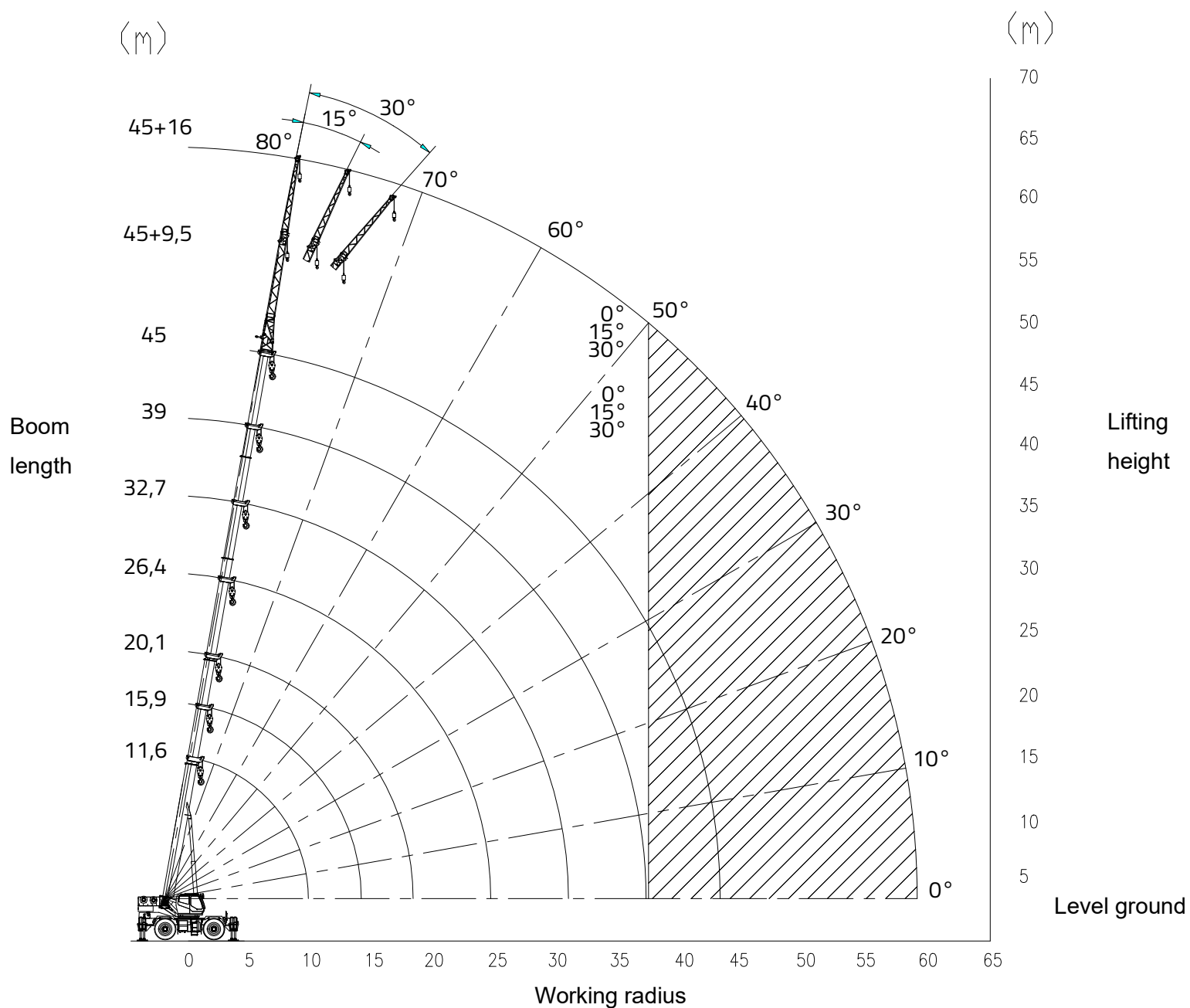


TABELLA DI LAVORO

/Autogru fuoristrada

ZRT600



100%



45 m



7,8 t



360°



Stabilizzatori completamente estesi - Cilindro telescopico I completamente esteso
Contrappeso di 7,8 t - Unità di misura: ton

TAB 1

Raggio	Lunghezza braccio						
(m)	11,6	15,9	20,1	26,4	32,7	39,0	45,0
3,0	60	46	36				
3,5	59	46	36				
4,0	56	46	36				
4,5	53	44	34	27			
5,0	47	42	33,5	27			
5,5	42	40	32,5	27			
6,0	37,5	36,5	32	26	19,8		
6,5	35	34,3	30,6	25	19,8		
7,0	30,5	31	29,5	24	19,8		
7,5	29,2	29	27,5	23	19		
8,0	26,7	26,5	26	22	18,4	14,4	
9,0	20,2	20	19,5	20	17	13,6	
10,0		16	16	16,5	15,8	12,8	10
11,0		13,2	13	13,6	14	12	9,6
12,0		11	11	11,8	12,2	11,5	9,2
14,0			7,7	8,8	9,2	9,6	8,4
16,0			5,5	6,7	7,1	7,5	7,6
18,0				5,1	5,6	6	6,2
20,0				3,9	4,4	4,8	5
22,0					3,5	3,8	4,1
24,0					2,75	3,1	3,4
26,0					2,15	2,4	2,7
28,0						1,9	2,15
30,0						1,5	1,75
32,0						1,1	1,35
34,0							1,05
36,0							750
I (m)	0	4.3	8.5	8.5	8.5	8.5	8.5
II (m)	0	0	0	6.3	12.6	18.9	24.9
Taglie	12	10	8	6	4	4	3

Bozzello

60t

TABELLA DI LAVORO

/Autogru fuoristrada
ZRT600



50%



40,8 m



7,8 t



360°



Stabilizzatori completamente estesi - Cilindro telescopico I esteso al 50%
Contrappeso di 7,8 t - Unità di misura: ton

TAB 2

Raggio	Lunghezza braccio					
(m)	11,6	15,9	22,2	28,5	34,8	40,8
3,0	60	46				
3,5	59	46	27			
4,0	56	46	27			
4,5	53	44	27			
5,0	47	42	27	24		
5,5	42	40	27	24		
6,0	37,5	36,5	27	24		
6,5	35	34,3	27	24	16,5	
7,0	30,5	31	27	23	16,5	
7,5	29,2	29	26	22	16	
8,0	26,7	26,5	25	21	15,5	10,8
9,0	20,2	20	20,5	19	14,5	10,4
10,0		16	17	17,2	13,5	10
11,0		13,2	14,2	15	12,5	9,6
12,0		11	12,3	13	11,6	9,2
14,0			9	9,7	9,8	8,4
16,0			6,9	7,5	7,8	7,6
18,0			5,3	5,9	6,2	6,7
20,0				4,7	5	5,5
22,0				3,8	4,1	4,5
24,0					3,3	3,7
26,0					2,7	3,1
28,0					2,2	2,5
30,0						2,1
32,0						1,7
34,0						1,4
I (m)	0	4,3	4,3	4,3	4,3	4,3
II (m)	0	0	6,3	12,6	18,9	24,9
Taglie	12	10	6	5	4	3

Bozzello

60t

TABELLA DI LAVORO

/Autogru fuoristrada

ZRT600



100%



36,5 m



7,8 t



360°



Stabilizzatori completamente estesi - Cilindro telescopico I completamente retratto
Contrappeso di 7,8 t - Unità di misura: ton

TAB 3

Raggio	Lunghezza braccio				
(m)	11,6	17,9	24,2	30,5	36,5
3,0	60	27			
3,5	59	27			
4,0	56	27	24		
4,5	53	27	24		
5,0	47	27	24		
5,5	42	27	23,2	18,6	
6,0	37,5	27	22,5	17,9	
6,5	35	27	21,7	17,2	
7,0	30,5	27	21	16,5	11,5
7,5	28,5	25,5	20,2	15,7	11,5
8,0	26	24	19,5	15	11,5
9,0	20,2	22	18	13,8	11
10,0		18	16,5	12,8	10,5
11,0		15	15,5	11,8	9,8
12,0		12,8	13,6	11	9,2
14,0		9,6	10,3	9,5	8,2
16,0			8,1	8,3	7,2
18,0			6,5	6,7	6,4
20,0				5,5	5,6
22,0				4,6	4,8
24,0				3,8	4
26,0					3,4
28,0					2,9
30,0					2,4
32,0					
34,0					
I (m)	0	0	0	0	0
II (m)	0	6,3	12,6	18,9	24,9
Taglie	12	6	5	4	3
Bozzello			60t		

TABELLA DI LAVORO

/Autogru fuoristrada

ZRT600



100%



45+9,5 m



7,8 t



360°



Carichi nominali su braccio e jib
Tabella di capacità nominale con braccio + 9,5m jib su stabilizzatori completamente estesi,
contrappeso 7,8t - Unità di misura: ton

TAB 4

Angolo braccio (°)	0°	15°	30°
80	5	3,3	2,5
78	5	3,3	2,5
76	4,8	3,2	2,5
74	4,5	3,1	2,5
72	4,2	3	2,4
70	3,9	2,8	2,3
68	3,6	2,7	2,2
66	3,3	2,6	2,1
64	2,8	2,5	2
62	2,4	2,2	1,9
60	2,1	2	1,8
58	1,8	1,6	1,6
56	1,5	1,4	1,3
54	1,2	1,2	1,2
52	1	1	9
50	8	7	7
Taglie		1	
Bozzello		5,5t	

TABELLA DI LAVORO

/Autogru fuoristrada

ZRT600



100%



45+16 m



7,8 t



[xy]°



Carichi nominali su braccio e jib
Tabella di capacità nominale con braccio + 16m jib su stabilizzatori completamente estesi,
contrappeso 7,8t - Unità di misura: ton

TAB 5

Angolo braccio (°)	0°	15°	30°
80	3	2	1,4
78	3	2	1,4
76	2,9	1,8	1,3
74	2,7	1,7	1,3
72	2,5	1,6	1,2
70	2,3	1,5	1,2
68	2,1	1,4	1,1
66	2	1,3	1,1
64	1,9	1,3	1,1
62	1,8	1,2	1
60	1,7	1,2	1
58	1,4	1,1	1
56	1,2	1,1	0,9
54	1	0,9	0,8
52	0,8	0,7	0,65
50	0,65	0,6	0,55
Taglie		1	
Bozzello		5,5t	

TABELLA DI LAVORO

/Autogru fuoristrada
ZRT600



50%



45 m



7,8 t



360°



Stabilizzatori estesi al 50% - Cilindro telescopico I completamente esteso
Contrappeso di 7,8 t - Unità di misura: ton

TAB 6

Raggio	Lunghezza braccio						
(m)	11,6	15,9	20,1	26,4	32,7	39,0	45,0
3,0	60	46	36				
3,5	54	44	36				
4,0	47	42	36				
4,5	41	38	34	27			
5,0	33	32,5	30,5	27			
5,5	28	26,5	26	26,5			
6,0	23,5	22,5	22	23	19,8		
6,5	20	19,5	19	20	19,8		
7,0	18,5	18,3	18	19	19		
7,5	16	15,8	15,5	16,5	17		
8,0	14,2	13,8	13,5	14,5	15	14,4	
9,0	11,2	10,8	10,6	11,5	12	12	
10,0		8,8	8,6	9,5	10	10	10
11,0		7,1	6,9	8	8,6	9	9
12,0		5,9	5,6	6,7	7,4	7,8	8
14,0			3,7	4,7	5,3	5,8	6
16,0			2,3	3,3	3,9	3,3	3,6
18,0				2,3	2,8	3,3	3,6
20,0				1,5	2	2,5	2,8
22,0					1,4	1,8	2,1
24,0					0,9	1,3	1,5
26,0						0,8	1,1
I (m)	0	4,3	8,5	8,5	8,5	8,5	8,5
II (m)	0	0	0	6,3	12,6	18,9	24,9
Taglie	12	10	8	6	4	4	3

Bozzello

60t

TABELLA DI LAVORO

/Autogru fuoristrada

ZRT600



50%



40,8 m



7,8 t



360°



Stabilizzatori estesi al 50% - Cilindro telescopico I esteso al 50%
Contrappeso di 7,8 t - Unità di misura: ton

TAB 7

Raggio	Lunghezza braccio					
(m)	11,6	15,9	22,2	28,5	34,8	40,8
3,0	60	46				
3,5	54	44	27			
4,0	47	42	27			
4,5	41	38	27			
5,0	33	32,5	27	24		
5,5	28	26,5	26	24		
6,0	23,5	22,5	24	24		
6,5	20	19,5	21,5	21,5	16,5	
7,0	18,5	18,3	19	19	16,5	
7,5	16	15,8	17	17	16	
8,0	14,2	13,8	15	15	15	10,8
9,0	11,2	10,8	12	12,5	12,5	10,4
10,0		8,8	10	10,2	10,5	10
11,0		7,1	8,4	9	9,5	9,5
12,0		5,9	7	7,6	8,1	8,5
14,0			5	5,6	6,1	6,4
16,0			3,6	4,2	4,5	4,9
18,0			2,6	3,2	3,5	3,8
20,0				2,4	2,7	3
22,0				1,7	2	2,3
24,0					1,5	1,8
26,0					1,1	1,3
28,0					0,75	1
30,0						0,7
I (m)	0	4,3	4,3	4,3	4,3	4,3
II (m)	0	0	6,3	12,6	18,9	24,9
Taglie	12	10	6	5	4	3

Bozzello

60t

TABELLA DI LAVORO

/Autogru fuoristrada
ZRT600



50%



36,5 m



7,8 t



360°



Stabilizzatori estesi al 50% - Cilindro telescopico I completamente retracts
Contrappeso di 7,8 t - Unità di misura: ton

TAB 8

Raggio	Lunghezza braccio				
(m)	11,6	17,9	24,2	30,5	36,5
3,0	60	27			
3,5	54	27			
4,0	47	27	24		
4,5	41	27	24		
5,0	33	27	24		
5,5	28	27	23,2	18,6	
6,0	23,5	26	22,5	17,9	
6,5	20	23	21,5	17,2	
7,0	18,5	20	20,5	16,5	11,5
7,5	16	17,5	17,5	15,7	11,5
8,0	14,2	15,5	15,5	15	11,5
9,0	11,2	12,5	12,5	12,5	11
10,0		10,5	10,7	11	10,5
11,0		8,8	9,4	9,8	9,6
12,0		7,5	8	8,5	8,7
14,0		5,5	6	6,5	6,7
16,0			4,6	5	5,1
18,0			3,6	3,8	4
20,0				3,1	3,3
22,0				2,4	2,6
24,0				1,9	2,1
26,0					1,7
28,0					1,3
30,0					1
I (m)	0	0	0	0	0
II (m)	0	6,3	12,6	18,9	24,9
Taglie	12	6	5	4	3
Bozzello			60t		

TABELLA DI LAVORO

/Autogru fuoristrada

ZRT600



0%



45 m



7,8 t



360°



CE

Stabilizzatori completamente retratti - Cilindro telescopico I completamente esteso

Contrappeso di 7,8 t - Unità di misura: ton

TAB 9

Raggio	Lunghezza braccio						
(m)	11,6	15,9	20,1	26,4	32,7	39,0	45,0
3,0	35	32	28				
3,5	27	26	25				
4,0	22	21,5	21	20			
4,5	18	17,5	17	17			
5,0	14,5	14	13,8	14			
5,5	12	11,8	11,5	12	12,5		
6,0	10,4	10	9,8	10,5	11		
6,5	9	8,7	8,5	9,2	9,8		
7,0	7,8	7,5	7,3	8,1	8,9	9	
7,5	6,8	6,4	6,3	7,2	7,8	8	
8,0	6	5,5	5,4	6,3	6,9	7,2	7
9,0		4,2	4	4,9	5,4	5,8	6
10,0		3,1	2,9	3,8	4,3	4,6	5
11,0		2,2	2	2,9	3,4	3,8	4
12,0		1,6	1,4	2,2	2,7	3	3,3
14,0				1,2	1,6	1,9	2,1
16,0					1,1	1,2	1,3
18,0						0,7	0,8
I (m)	0	4,3	8,5	8,5	8,5	8,5	8,5
II (m)	0	0	0	6,3	12,6	18,9	24,9
Taglie	12	10	8	6	4	4	3

Bozzello

60t

TABELLA DI LAVORO

/Autogru fuoristrada

ZRT600



0%



40,8 m



7,8 t



360°



Stabilizzatori completamente retratti - Cilindro telescopico I esteso al 50%
Contrappeso di 7,8 t - Unità di misura: ton

TAB 10

Raggio	Lunghezza braccio					
(m)	11,6	15,9	22,2	28,5	34,8	40,8
3,0	35	32	27			
3,5	27	26	24			
4,0	22	21,5	20,5			
4,5	18	17,5	17	17,5		
5,0	14,5	14	14,5	15		
5,5	12	11,8	12,5	13	13	
6,0	10,4	10	10,5	11	11,5	
6,5	9	8,7	9,5	10	10,5	
7,0	7,8	7,5	8,5	9	9,4	9
7,5	6,8	6,4	7,5	8	8,4	8,7
8,0	6	5,5	6,5	7,2	7,6	7,9
9,0		4,2	5,1	5,7	6,1	6,4
10,0		3,1	4	4,6	5	5,3
11,0		2,2	3,2	3,7	4,1	4,4
12,0		1,6	2,4	3	3,4	3,7
14,0			1,2	1,8	2,2	2,5
16,0				1,1	1,4	1,7
18,0					0,8	1,1
I (m)	0	4,3	4,3	4,3	4,3	4,3
II (m)	0	0	6,3	12,6	18,9	24,9
Taglie	12	10	6	5	4	3

Bozzello

60t

TABELLA DI LAVORO

/Autogru fuoristrada

ZRT600



0%



36,5 m



7,8 t



360°



Stabilizzatori completamente retratti - Cilindro telescopico I completamente retracts
Contrappeso di 7,8 t - Unità di misura: ton

TAB 11

Raggio	Lunghezza braccio				
(m)	11,6	17,9	24,2	30,5	36,5
3,0	35	27			
3,5	27	26	24		
4,0	22	21	22		
4,5	18	18	18,5		
5,0	14,5	15	16	16	
5,5	12	13	14	14	
6,0	10,4	11,5	12,2	12,5	
6,5	9	10	10,8	11	11
7,0	7,8	8,8	9,5	9,8	10
7,5	6,8	7,9	8,5	8,8	9
8,0	6	7	7,6	7,9	8,2
9,0		5,6	6,2	6,5	6,7
10,0		4,5	5	5,4	5,6
11,0		3,6	4,2	4,5	4,7
12,0		2,9	3,5	3,8	4
14,0		1,8	2,4	2,7	2,9
16,0			1,5	1,8	2,1
18,0			0,9	1,2	1,4
20,0				0,8	0,9
I (m)	0	0	0	0	0
II (m)	0	6.3	12.6	18.9	24.9
Taglie	12	6	5	4	3
Bozzello			60t		

TABELLA DI LAVORO

/Autogru fuoristrada
ZRT600



Tabella di capacità nominale per il sollevamento su pneumatici

TAB 12

Unità di misura: ton

Raggio	Lunghezza braccio							
	11,6		15,9		20,1		26,4	
(m)	360°	Corsa con carico sul lato anteriore	360°	Corsa con carico sul lato anteriore	360°	Corsa con carico sul lato anteriore	360°	Corsa con carico sul lato anteriore
3,0	21	21	20	18	20			
3,5	20	20	19,5	18	19	16		
4,0	17,5	18	17	17	16,5	15,5	17	
4,5	14,5	16,5	14	16,5	13,5	15	14,3	11
5,0	12,5	14,5	12	14,5	11,5	14,5	12,3	11
5,5	10,8	13,5	10	13,5	9,5	13,2	10,5	11
6,0	9,4	12	9	11,8	8,8	11,5	9,2	11
6,5	8	10,5	7,6	10,2	7,4	10	8,1	10,5
7,0	7	9,2	6,6	9	6,3	8,8	7,1	9,5
7,5	6	8,1	5,6	8	5,3	7,7	6,2	8,5
8,0	5,3	7,1	4,8	7	4,5	6,7	5,4	7,5
9,0			3,5	5,3	3,2	5,1	4,1	5,9
10,0			2,5	4,1	2,2	3,9	3,2	4,6
11,0			1,6	3,2	1,4	3	2,4	3,7
12,0			1	2,4	0,8	2,2	1,7	2,9
14,0						1		1,8
16,0								1
I (m)	0		4,3		8,5		8,5	
II (m)	0		0		0		6,3	
Taglie	12		10		8		6	

Bozzello

60t

Nota: 360° a gru ferma



26,4 m



360°





/ Autogru fuoristrada ZRT600

DATI TECNICI



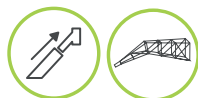
Portata CE

Portata CE	Raggio lavoro
60 t	3 m



Bozzello

Capacità	Carrucole	Funi	Peso	Configurazione
40 t	4	8	570 kg	di serie
20 t	3	6	230 kg	opzionale
6,5 t	-	1	150 kg	opzionale



Braccio telescopico
e prolunga tralicciata

Lunghezza braccio	Altezza max. in punta	Sezioni	Angolo di inclinazione	Prolunga tralicciata	Altezza max. con prolunga
11,6 / 45 m	47,5 m	5	-2° / +80°	9,5 / 16 m	64 m



Velocità lavoro

	Velocità max.	Fune	Tiro max.	Lunghezza
Argano principale	0 - 130 m/min. tiro diretto	Ø 17	55 kN	210 m
Argano secondario	0 - 130 m/min. tiro diretto	Ø 17	55 kN	130 m
Rotazione 360°	0 - 2,4 r/min			
Sollevamento braccio		da -2° a 80°	45-125 s/ca	
Sfilo braccio		da 11,6 a 45 m	95-110 s/ca	



Motore

Motore	Modello (Stage V)	Cilindri	Potenza nominale	Coppia massima	Serbatoio carburante	Serbatoio Adblue
CUMMINS	QSB6.7	6	194kW@2400 rpm	990Nm@1500 rpm	300 l	25 l



Velocità macchina

Trasmissione		Cambio	Sterzo modalità	Velocità max.	Pendenza
4x2	4x4	6 marce avanti 6 marce indietro	2 sterzanti anteriori 2 sterzanti posteriori 4 sterzanti coordinate A granchio	45 km/h	75%



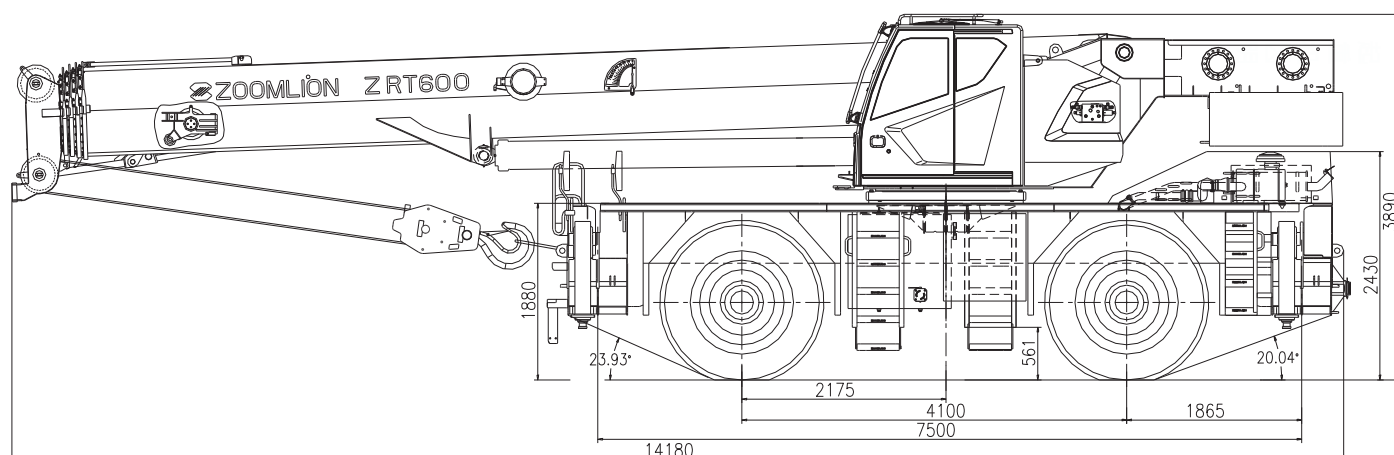
Pesi

Assi	1	2	Peso totale	Contrappeso
Tons.	25	20	45	7,8 (incluso)



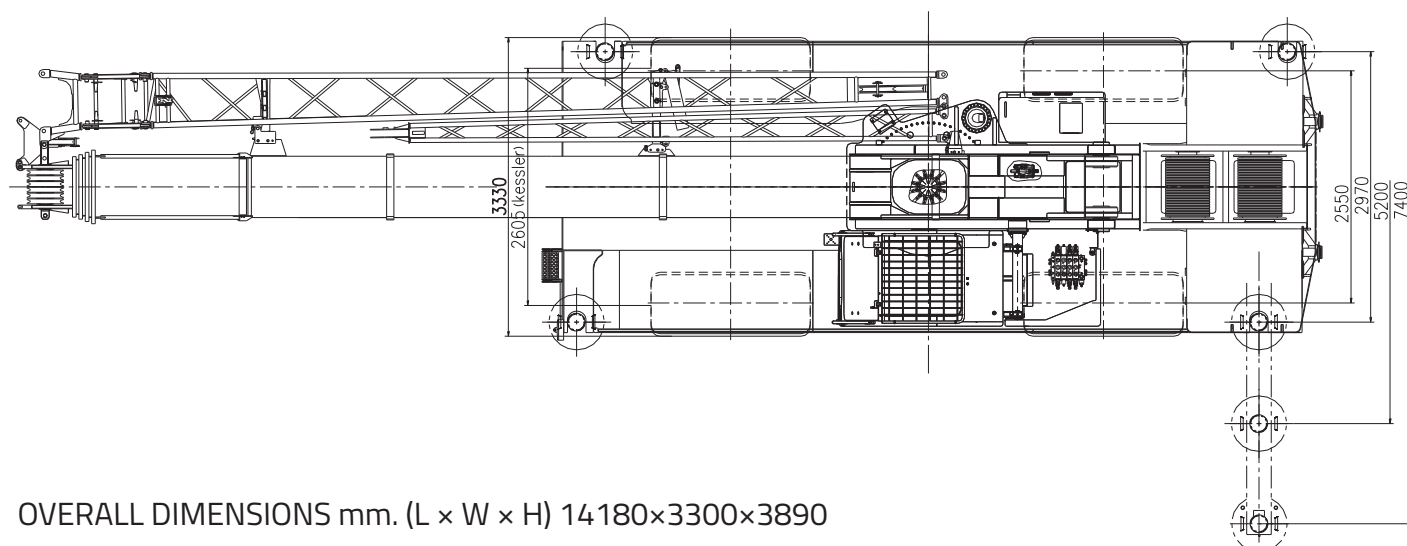
/ Autogru fuoristrada **ZRT600**

DIMENSIONI E PESI



PESO TOTALE AUTOGRÙ: 45.000 KG* | Peso assale anteriore: 25.000 KG | Peso assale posteriore: 20.000 KG

STABILIZZAZIONE



OVERALL DIMENSIONS mm. (L x W x H) 14180x3300x3890

**Peso comprensivo di: argano principale equipaggiato, argano secondario senza fune, contrappeso fisso 7,8 T e bozzello da 45 T*

Le specifiche dei prodotti sono soggette a modifiche senza obbligo di preavviso.
Le fotografie sono a solo scopo illustrativo.



ZOOMLION

ZOOMLION CIFA Europe S.r.l. Official Distributor for Europe
Via Stati Uniti d'America, 26 - 20030 Senago (MI) - Italy
Phone +39-02-990131 - info@zoomlion-europe.com - www.zoomlion-europe.com

ZRT600_ITA_0923